

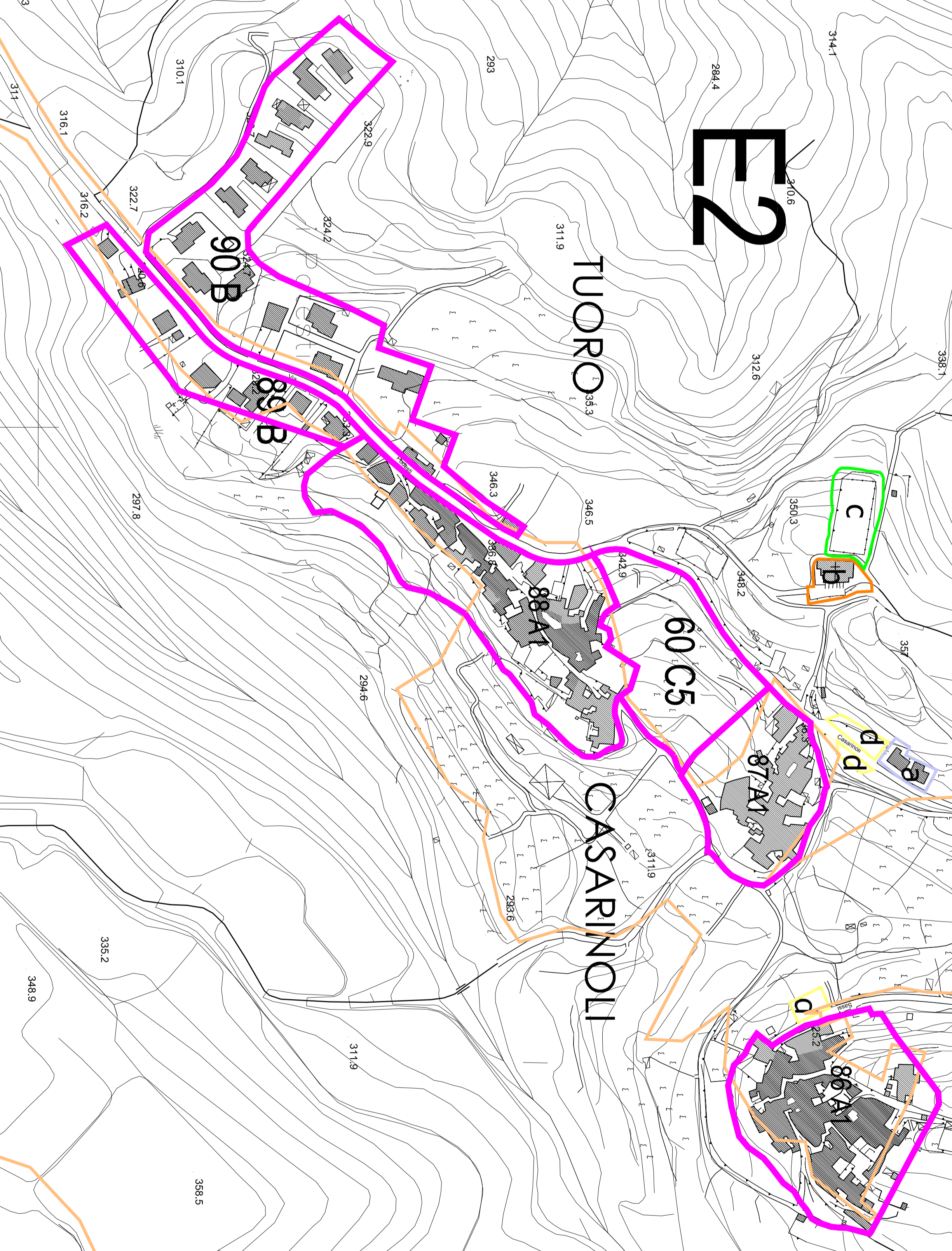
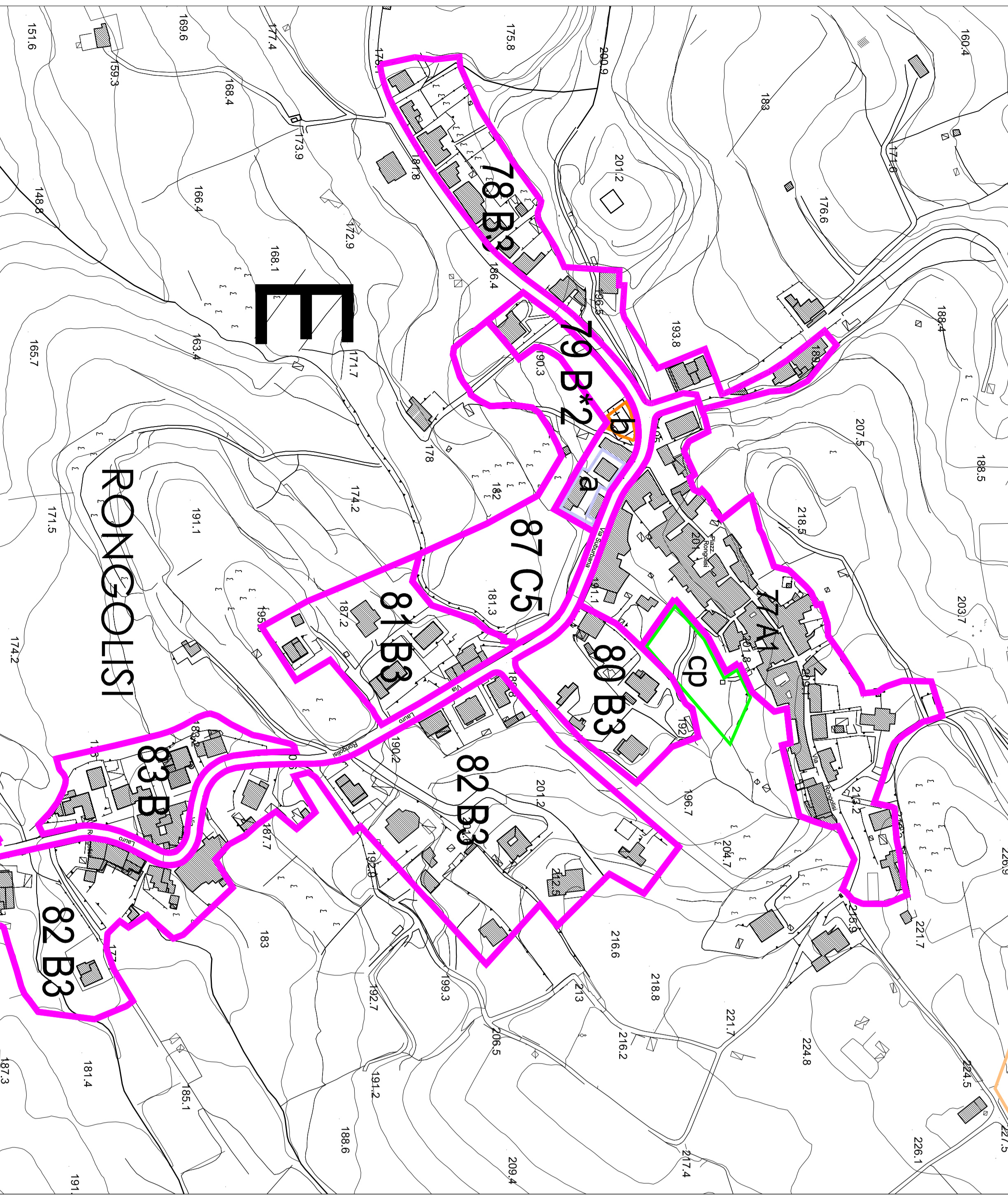
Dati metrici Zone Territoriali Omogenee A e B														
ZTO			Esistenti				Progetto							
Num. ID	Località	ZTO	Sup. terr. (mq)	Sup. cop. (mq)	Vol. label (mq)	Vol. reale (mq)	R/C (mq/mq)	It. prog. (mq/mq)	Vol. utile (mq)	Nuova volumetria residenziale (mq)	Nuova volumetria produttiva (mq)	Nuovi alloggi (mq)		
77	Rongoli	A1	22.977	7.572	60.232	48.202	0,33	2,11	1.199	472	437	236		
78	Rongoli	B5	10.371	2.125	13.233	10.226	0,20	0,39	105	432	419	2		
79	Rongoli	B2	8.242	213	4.332	3.844	0,19	0,50	480	1356	871	2		
80	Rongoli	B3	8.433	1.095	7.332	5.851	0,13	0,69	0,7	2719	1330	469		
82	Rongoli	B	32.874	5.998	37.439	29.999	0,18	0,81	0,95	31290	1231	431		
83	Rongoli	B	6.530	1.592	11.339	9.071	0,23	1,33	330	735	476	2		
84	Rongoli	B3	10.464	1.698	8.995	7.199	0,16	0,69	0,8	230	1176	411		
85	Casarinoli	A1	13.807	5.811	62.974	50.379	0,42	3,65	1.170	1.170	754	2		
86	Casarinoli	A1	8.395	2.801	30.899	24.559	0,33	2,83	1.021	1.021	754	2		
87	Casarinoli	A1	17.021	5.160	55.199	44.150	0,30	2,59	1.277	1.277	754	2		
88	Tuoro	B	7.399	1.277	8.378	6.702	0,17	0,97	1.184	1.184	411	2		
89	Tuoro	B	21.184	3.968	25.773	20.018	0,17	0,97	1.184	1.184	411	2		
90	Valvigno	A1	48.314	14.043	145.354	118.283	0,29	2,41	1.184	1.184	411	2		
91	Valvigno	A1	3.973	853	7.659	6.159	0,22	1,55	1.184	1.184	411	2		
92	Valvigno	B	227.429	54.177	482.193	388.794	0,22	1,55	1.184	1.184	411	2		
										6.613	7.982	5.189	2.794	13

Dati metrici Zone Territoriali Omogenee C																
ZTO			Esistenti				Progetto									
Num. ID	Descrizione	Tipol. Attiv. Zon. Cill. prevista	Tipol. Residenz. prevista	Sup. terr. (mq)	Sup. cop. (mq)	Vol. label (mq)	Vol. reale (mq)	R/C (mq/mq)	It. prog. (mq/mq)	Vol. utile (mq)	Nuova volumetria residenziale (mq)	Nuova volumetria produttiva (mq)				
Rongoli			Comparto tipo 2 prevalentemente abitativo ad attrezzature collettive	b/c/d	11000				0,15	1650	1650	1073	578	3	7700	3300
Casarinoli			Comparto tipo 2 prevalentemente abitativo ad attrezzature collettive	C5	9290				0,15	1394	1394	1073	578	3	7700	3300
Casarinoli Totale					9290				0,15	1394	1394	1073	578	3	7700	3300
Rongoli Totale					11000				0,15	1650	1650	1073	578	3	7700	3300
Casarinoli Totale					9290				0,15	1394	1394	1073	578	3	7700	3300
Casarinoli Totale					9290				0,15	1394	1394	1073	578	3	7700	3300

ATTREZZATURE COLLETTIVE DI RANGO LOCALE ESISTENTI E PROGETTO (D.M. 02.04.1968)												
Frangere	Tipologie	Descrizione	Spaziabili	Estimati	Localizzati	Definitivi	Totale					
Esistenti	1	1	1	1	1	1	1					
Progetto	1	1	1	1	1	1	1					
Totale	2	2	2	2	2	2	2					

LEGENDA

- Confine comunale
- Limite ZTO
- Zona peribana
- Agricoltura ordinaria
- E1 Agricola e naturale di riqualificazione e recupero ambientale e paesistico
- E2 Conservazione del paesaggio collinare
- E3 Costiera di notevole interesse paesistico
- E4 Fasce delle incisioni idrografiche
- ATTREZZATURE DI LIVELLO SUPERIORE
- F
- ATTREZZATURE COLLETTIVE DI RANGO LOCALE ESISTENTI E DI PROGETTO (D.M. 02.04.1968)
- Esistenti
- Di progetto



CITTA' DI SESSA AURUNCA (Caserta)

PIANO URBANISTICO COMUNALE (LEGGI REGIONALI CAMPANIA 21/2001/N.1 - REGOLAMENTO ATTUATIVO MARZO 11/15)

INDIVIDUAZIONE ZONE TERRITORIALI OMogenee

91B26 Rongoli - Tuoro - Pedesi - Casarinoli - Sassi - Valvigno

SCALA 1:2.000

PUC AGGIORNATO NEL 2023

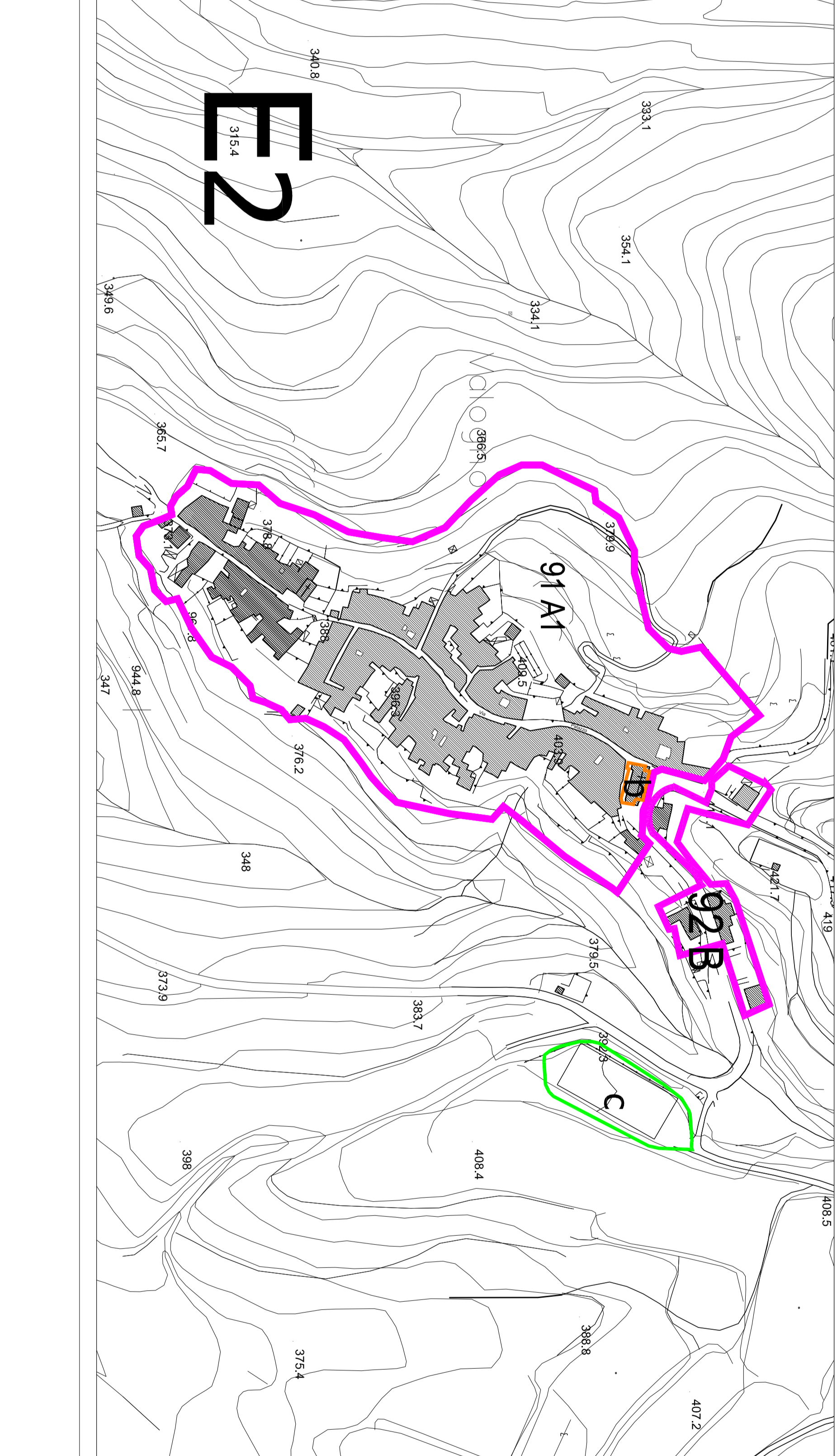
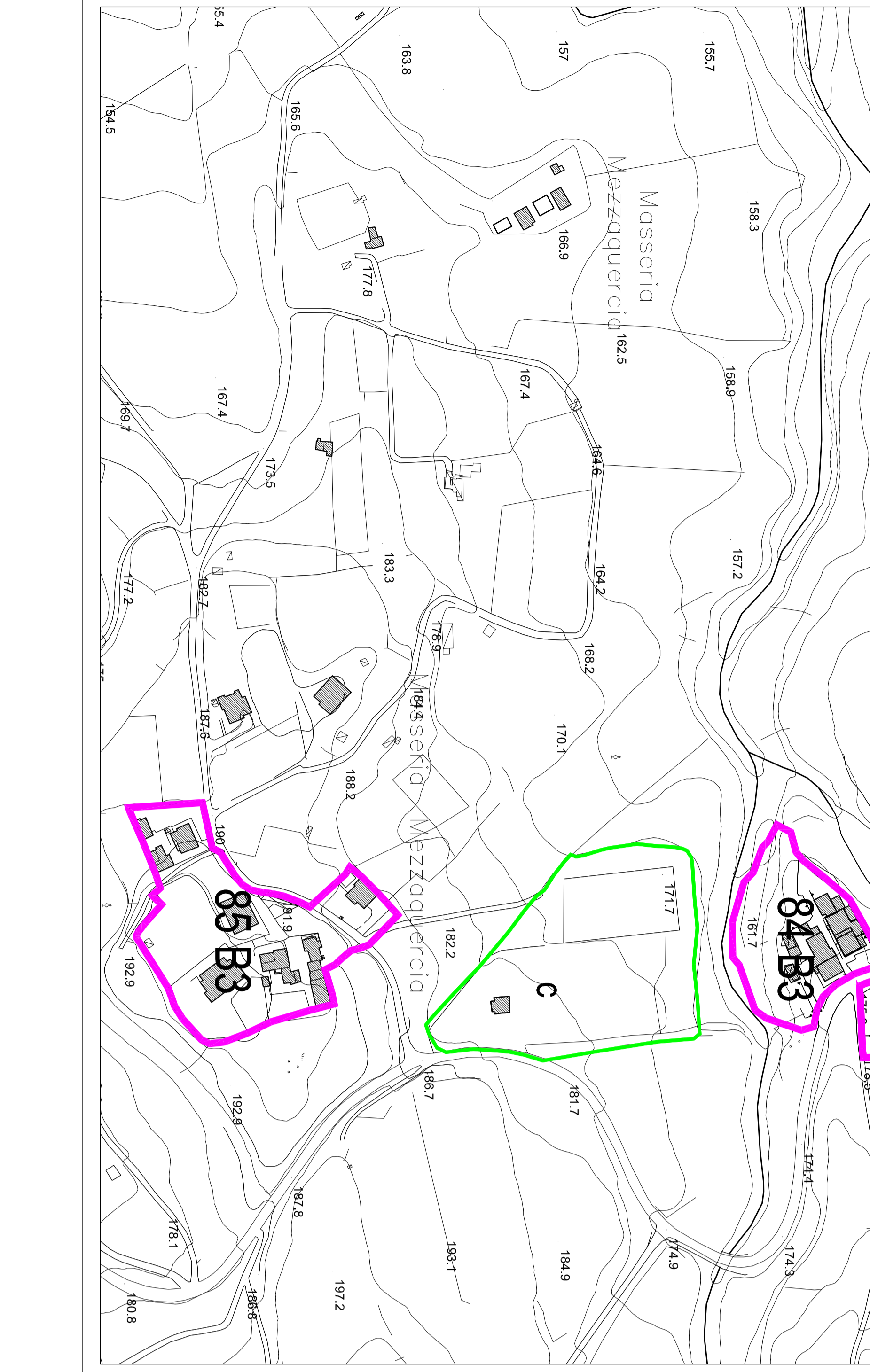
REDAZIONE: ARCHIT. ASSUNTO GIULIO CONSILIERE: ARCHIT. ROMANO BERNAKONI

RESPONSABILI DEL PROGETTO: ARCHIT. ROMANO BERNAKONI, ARCHIT. ANTONIO MANTUANO, ING. FRANCESCO SITA, ING. EMILIO DI GIACOMO, ING. EMILIO DI GIACOMO

PROGETTISTI: ARCHIT. ROMANO BERNAKONI (E Gruppo), ARCHIT. ANTONIO MANTUANO (E Gruppo), ING. FRANCESCO SITA (E Gruppo), ING. EMILIO DI GIACOMO (E Gruppo)

DATA: 09/09/2023

CONFERMA DI PROVAZIONE DEL COMUNE DI SESSA AURUNCA



CITTA' DI SESSA AURUNCA (Caserta)

PIANO URBANISTICO COMUNALE (LEGGI REGIONALI CAMPANIA 21/2001/N.1 - REGOLAMENTO ATTUATIVO MARZO 11/15)

INDIVIDUAZIONE ZONE TERRITORIALI OMogenee

91B26 Rongoli - Tuoro - Pedesi - Casarinoli - Sassi - Valvigno

SCALA 1:2.000

PUC AGGIORNATO NEL 2023

REDAZIONE: ARCHIT. ASSUNTO GIULIO CONSILIERE: ARCHIT. ROMANO BERNAKONI

RESPONSABILI DEL PROGETTO: ARCHIT. ROMANO BERNAKONI, ARCHIT. ANTONIO MANTUANO, ING. FRANCESCO SITA, ING. EMILIO DI GIACOMO, ING. EMILIO DI GIACOMO

PROGETTISTI: ARCHIT. ROMANO BERNAKONI (E Gruppo), ARCHIT. ANTONIO MANTUANO (E Gruppo), ING. FRANCESCO SITA (E Gruppo), ING. EMILIO DI GIACOMO (E Gruppo)

DATA: 09/09/2023

CONFERMA DI PROVAZIONE DEL COMUNE DI SESSA AURUNCA